

kostenlos · AUSGABE 2023/24

GENUSSVOLLES EICHSFELD



GASTHÖFE + CAFÉS + HOFLÄDEN

Region
eichsfeld
kommt gut – kommt an!







Genießen Sie das Eichsfeld mit Leib und Seele. Lassen Sie sich verwöhnen von den Besonderheiten der Region und den herzlichen Menschen.

Vielfalt im Genuss

Die kulinarischen Genussmomente im Eichsfeld sind so vielfältig wie die Region selbst: ob ein frisch gebackenes Brot mit unserer weit bekannten Stracke nach der erlebnisreichen Wanderung, der fruchtig cremige Schmandkuchen in einem herrlichen Garten-Café oder das gesellige Beisammensein mit Eichsfelder Bier, Gin und Whiskey in der gemütlichen Kaminstube des Hotels. So ist das traditionelle Handwerk fest im Eichsfeld verwurzelt. Die hohe Qualität und die Wertschätzung der lokalen Erzeugnisse und ihre Herstellung wird dadurch umso mehr fassbar.

Doch nicht nur Kulinarisches macht die großen und kleinen Freuden des Landstriches im Herzen Deutschlands aus – die einzigartige Natur- und Kulturlandschaft bietet Abwechslungsreichtum für alle Sinne. Die vielfältige Becken-, Hügel- und Mittelgebirgslandschaft des Eichsfelds lädt mit Streuobstwiesen, Feldern und dem Seeburger See in die Natur ein. Zahlreiche Aussichtspunkte und idyllische Flusstäler eröffnen eindrucksvolle Weitblicke. Sagenumwobene Burgen, reich ausgestattete Kirchen und Klöster wollen erkundet werden.

Entdecken Sie in unserem Genuss-Magazin die regionalen Spezialitäten, Rezepte und spannende Geschichten zu allerlei Genussvollem.

Ein herzliches Willkommen im Eichsfeld!

06	Süßes
14	Herzhaftes
24	Ländliches
30	Grünes
34	Flüssiges
43	Märkte
44	Veranstaltungen
46	Verortung



vegetarisch



Bio



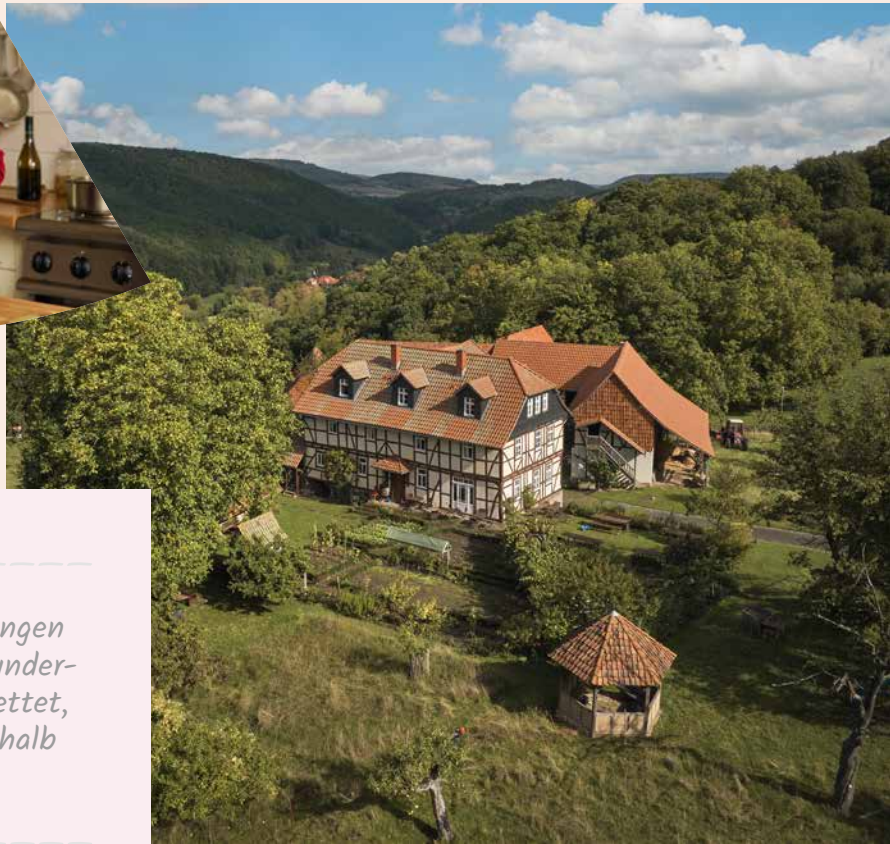
vegan



Biergarten



Kartenmarkierung



*Malerisch mit elf Ansiedlungen
liegt Sickenberg, in eine wunder-
schöne Landschaft eingebettet,
auf einem Höhenzug oberhalb
des Werratal.*

Landidylle pur – Hof Sickenberg

In eine vergangene Zeit abtauchen und ein altes umtriebigen Gehöft erleben, so hatte es sich Kristina Bauer erträumt.

Dort wo der Naturpark Eichsfeld-Hainich-Werratal und der Geo-Naturpark Frau-Holle-Land zusammentreffen, hat sich der 200 Jahre alte, traditionell hessische Vierseitenhof erhalten. Noch deutlich ältere, in das Torhaus integrierte Fundamente, zeugen sogar von einem historischen Standort als Siedlungsplatz. Mit dem Thüringer Denkmalschutzpreis ausgezeichnet, wird auf dem Hof nachhaltig und zukunftsverträglich gewirtschaftet. 2023 haben nun Annika Löschau und Titian Molnár den Hof von Kristina Bauer übernommen.

Genießen Sie die gute Küche mit selbstgebackenem Kuchen und frischem Brot aus dem holzbefeuerten alten Lehmbackofen. Seien Sie Gast im gemütlichen Hofcafé oder in der kleinen Pension mit vier urigen und im



historischen Stil verschieden eingerichteten Gästezimmern.

Saisonal bietet das Team auch andere Aktivitäten an. Werden Sie dabei selbst aktiv und erleben eine außergewöhnliche Zeit in herrlichem Ambiente. Alle auf dem Hof verwendeten Spezialitäten stammen aus eigenem Anbau und biologischer Landwirtschaft. Besonders die Früchte und Nüsse finden traditionell und kreativ Verwendung und können hier erworben werden. Bekannt ist vor allem der Wallnusstag mit vielen Informationen und Aktionen rund um die Nuss. Spazieren Sie weiter durch den liebevoll angelegten Bauerngarten oder suchen Sie sich ein ruhiges Plätzchen auf den Streuobstwiesen.

40



Hof Sickenberg

Sickenberg 9, 37318 Asbach-Sickenberg
Tel.: 036087 97696 | www.hof-sickenberg.de

Café Alte Schule

Nicht mehr konzentriert und schulisch werkeln, sondern mit allen Sinnen genießen.

Mitten im alten Dorfkern gelegen, lädt die ehemalige Schule nun nicht mehr zum Pauken an der Schulbank, sondern zum entspannten Verweilen ein. Das Café bietet ein einzigartiges Ambiente und das alte Fachwerkhaus mit seinem herrlichen Innenhof gewährt seinen Gästen gemütliche Plätze im Freien. Die Innenräume gliedern sich thematisch und man kann im Werkenraum, im Stübchen, im See Café oder im Klassikraum in eine andere Welt eintauchen. Zahlreiche Leckereien warten darauf, probiert zu werden. Köstliche Eiskreationen, verschiedene Kuchen- und Kaffeespezialitäten und auch herzhaftere Gerichte werden je nach Saison kreiert. Etwas länger hier zu bleiben, ist wohl kein Problem.

Eiskreationen, saisonale Köstlichkeiten und ein herrlicher Innenhof lassen das Genießer-Herz höher schlagen.



45



Café Alte Schule

Hauptstraße 79, 37327 Wingerode
Tel.: 03605 2009390



Helbing – Backstubencafé in Leinefelde

Helbing backt aus „Ährensache“. Seit mehreren Generationen werden Brot, Brötchen, Feingebäck und Konditorei-Produkte mit Leib und Seele gebacken. Bis sich jede Geschmacksnuance tadellos mit den anderen ergänzt werden neue Rezepte ausgetüftelt und so manche Backzutat verkostet. Besonders die Kaffeekultur des Hauses ist gefragt. Die Filialen bieten „Frontbaking“ im Steinofen an und besitzen eine Kaffeehauskultur mit besonderer Atmosphäre.



Backstubencafé in Leinefelde

Ernemannstraße 12, 37327 Leinefelde-Worbis
Tel.: 03605 56940
www.lieblingsbaecker.de



Café Barock

Das Café Barock verwöhnt mit allerhand kulinarischen Highlights, einer hervorragenden Auswahl an Weinen, Edelbränden und dem herrlichen Blick auf den Marktplatz. Im gemütlichen Ambiente der historischen Altstadt laden frisch gebackene Torten, französische Tartes, Pralinen und handgemachte Spezialitäten zum Probieren ein. Ob Eichsfelder Stracke-Brot, Vegetarisches, Kaffee- und Teespezialitäten – all diese Köstlichkeiten bieten noch nicht gekannte Geschmackserlebnisse.



Café Barock

Marktplatz 7, 37308 Heilbad Heiligenstadt
Tel.: 03606 5093248
www.barockcafe.de

auszeit – das Café mit Herz



Frühstücksbuffet, duftende Flammkuchen & Torten aus Konditorhand treffen auf Fachwerk, Charme, Dekoration und viel Liebe zum Detail.

Göttingerstraße 7c, 37136 Ebergötzen
T: 05507 9646136 / www.auszeit-ebargoetzen.de



GUT(e) auszeit auf Herbigshagen



Mitten in der Natur auf Gut Herbigshagen mit Blick ins Grüne schmecken herzhaftes Snacks, regionale Getränke & Kuchen aus Konditorhand besonders.

Sielmann Weg 1, 37115 Duderstadt
T: 05527 914452 / www.auszeit-herbigshagen.de



Schöne Aussichten auf dem Pferdeberg



Ausflugslokal am Waldrand mit einzigartiger Aussicht, Kaffee, selbstgebackenen Kuchen und regionale Spezialitäten. Barrierefreie Gasträume.

Auf dem Pferdeberg 999, 37115 Duderstadt
www.schoene-aussichten-pferdeberg.de



Gasthof & Café „Zur Schönen Aussicht“



Genießen Sie am Fuße der „Dieteröder Klippen“ die Aussicht im überdachten Biergarten bei leckerer Hausmannskost oder Kaffee und Waffeln.

Schöne Aussicht 1, 37318 Dieterode
www.gasthaus-schoene-aussicht.de



Hof-Café am Pfarrhaus



Seit 2004 können Sie auf dem umgebauten Bauernhof und in den ehemaligen Stallungen im Sommer wie im Winter selbstgemachte Kuchen und Torten genießen.

Mittelstraße 3, 37434 Gieboldehausen
T: 01711094082



Café in der Bodemühle



Im gemütlichen Café mit Innenhof den mit hauseigenem Mehl gebackenen Kuchen schlemmen. Eis, Cocktail, Brotzeit uvm. Mühlenführung mögl., Mühlenladen.

Bischofferöder Hauptstr. 17, 37345 Am Ohmberg
www.cafe-in-der-bodemuehle.de





Kloster Gerode – Weg der Mitte

Heiltraditionen, ganzheitliche Lebenskultur und Benefit Food prägen heute das Arbeiten im ehemaligen Benediktinerkloster Gerode. Der alte Baumbestand und das Bio-Refugium schaffen Oasen der Ruhe inmitten des Klosteranwesens. Der Heilpflanzengarten hält einige Schätze bereit. So gehören Bio-zertifizierte Aronia-Produkte zu den Hausartikeln. Schonend getrocknet werden Beeren, Saft oder Tee per Hand abgefüllt, andere Aronia-Spezialitäten können im Café probiert werden.



Weg der Mitte gemeinnütziger Verein für ganzheitliche Gesundheit, Bildung und Soziales
Kloster Gerode, 37345 Gerode / Sonnenstein
Tel.: 036072 8200 | www.wegdermitte.de



Ares' Ottens Hofkaffee

Ein Besuch im Hofkaffee gleicht einer Zeitreise. Es geht zum Kaffeekränzchen und man nimmt Platz auf antiken Möbeln, genießt den Charme eines Bauernhofes um 1900. Hier lässt es sich gut schwärmen und schwelgen, hier vergisst man für den Moment den Stress des Alltags. Nicht nur selbstgemachte Torten, Kuchen und Kaffee von der Privatrösterei Freund werden zum Gespräch gereicht - auch Herzhaftes, wie die bekannte Mettwurstplatte, der Stramme Max oder die Schinkenjause.



Ares' Ottens Hofkaffee
Jützenbacher Straße 34, 37345 Sonnenstein
Tel.: 036072 88870
www.ares-ottens.de

Eichsfelder Eismanufaktur



Entdecken Sie bei Ihrer Tour durch das Eichsfeld unsere Eismanufaktur. Finden Sie ihren Lieblingsplatz im gemütlichen Café. Eis-Genuss & selbstgebackene Torten.

Lange Strasse 50, 37359 Effelder
www.eichsfelder-eismanufaktur.de



Eiscafé San Remo



Das Eiscafé mitten in Worbis bietet Eis-Kaffeespezialitäten und leckeren Kuchen an, außerdem von Dienstag bis Donnerstag Frühstück.

Lange Str. 17, 37339 Leinefelde-Worbis
www.sanremo-worbis.de



Eiscafé Weber



Das Eiscafé mit Hofterrasse hat neben Soft- und Kugleis auch diverse Kaffeespezialitäten im Angebot.

Hauptstraße 47, 37339 Kirchworbis
T: 036074 93227



Burg Bodenstein



Die Burg Bodenstein hat die Eis-Hausmarke „BurggEIST“. Es wird insbesondere in den Sommermonaten angeboten. Frisch, lecker und regional.

Burgstraße 1, 37339 Leinefelde-Worbis
T: 036074 970, www.burg-bodenstein.de



Erlebnis Draisine Lengenfeld unterm Stein



Auf dem histor. Bahnhofsgelände mit Draisinenfahrbetrieb lädt der „Güter-schuppen“ mit bahntypisch eingerichteten Gasträumen zur Einkehr ein.

Bahnhofstr. 43; 99976 Lengenfeld unterm Stein
T: 036027 78866, www.erlebnis-draisine.de



Passage 84 – Hotel & Café



Egal ob Frühstück, Mittag, Kaffee & Kuchen oder Abendessen mit anschließendem Cocktailabend – hier ist alles möglich.

Wilhelmstraße 84, 37308 Heilbad Heiligenstadt
T: 03606 6942677, www.passage84.de



Eichsfelder Schmandkuchen

Zutaten für ein Blech:

- 375g Mehl
- 80g Zucker
- ¼l Milch
- 100g Butter
- 30g Hefe

Milch leicht erwärmen, Mehl und die zerkrümelte Hefe in eine Schüssel geben. 1 Prise Salz, Zucker, Muskat und Messerspitze Zimt überstreuen. Die Milch über die Hefe gießen, Mehl darüber stäuben und 10 Min. zugedeckt gehen lassen, danach vermengen und weitere 1,5 h gehen lassen.

Zutaten für den ersten Belag:

- ½l Milch
- 2 Eigelb
- 200g Grieß
- 125g zerlassene Butter
- 2-3 Eßl. Zucker
- 500g Magerquark

Aus Milch und Grieß einen Brei kochen, abkühlen lassen, dann die anderen Zutaten unterrühren und kühl stellen.

Zutaten für den Schmandbelag:

- 2-3 Päckchen Vanillezucker
- ¼l Schmand
- 2 Eigelb/ Eischnee (v. 2 Eier)
- 1,5kg frisches oder eingemachtes Obst

Eiweiß mit Salz schaumig rühren. Schmand, 1 Eßl. Schmalz, Eigelb, 3 Eßl. Zucker, 2 Eßl. Mehl, je 1 Msp. Muskat, Zimt und 1 Eßl. Kakao gut vermengen, den Eischnee unterheben. Den vorbereiteten Hefeteig nochmal kneten, auf einem Backblech auslegen, mit einer Gabel überall kurz einstechen. Mit dem ersten Belag, Früchten und Schmand belegen und im vorgeheizten Backofen mindestens bei mittlerer Hitze 30-45 Min. goldbraun backen.



Übrigens:

Zur Eichsfelder Hochzeit gehört der Schmandkuchen. In der Nachhitze des Brotbackofens wird der mit Schmand (Sauerrahm) und Saisonfrüchten belegte Teig gebacken. Brauch war es zunächst, die Zutaten als Gastgeschenke zum Hochzeitshaus des Bräutigams zu bringen. Dann wurde der Kuchen mit großem Gegauchze durch das Dorf zum Haus der Braut getragen. Bis zu 60 Blechkuchen waren bei großen Gesellschaften keine Seltenheit, berichten die Hochzeitsköchinnen.

Viele leckere Rezepte und Informationen rund ums Backen und Kochen finden Sie in dem Band „Eichsfelder Küchengeschichten“ (Duderstadt 2004) oder unter www.eichsfeld.de



*Festliches Buffet, rustikales
Ritteressen oder romantisches
Candle-Light-Dinner – Kulinarik
auf vielfältigem Niveau.*

Strohscheune, Rittersaal und Stracke im Klausenhof

Schlafen in der Strohscheune, an der großen Tafel im Rittersaal sitzen, Stracke probieren oder mal etwas anderes verkosten!



Nach einer Wanderung rund um die mittelalterliche Burg Hanstein, die Teufelskanzel oder dem Besuch des Hausschlachte-Museums sollte das Eichsfeld in dem alten urigen Wirtshaus kulinarisch erkundet werden. Der schon mehrfach ausgezeichnete „Klausenhof“ bietet mit heimischen Produkten, Eichsfelder Spezialitäten, schmackhaften Wildgerichten und saisonaler Kräuterküche Gaumenfreuden der besonderen Art. Die begehrte Stracke, den Feldgieker, die Wurstspezialitäten und auch fri-

sche Produkte gibt es im Hofladen zu erwerben. Schließlich können Genießer den Abend in einem der historischen Themen-Zimmer oder gar in der einzigartigen Strohscheune ausklingen lassen.

Stracke hat 300 Jahre Tradition

Die luftgetrocknete Wurst aus dem Eichsfeld ist berühmt – und das zu Recht. Anschaulich präsentiert das Wurst- & Hausschlachte-Museum Schlachtegeräte aus über drei Jahrhunderten, Wissenswertes über das Brauchtum und den berühmten Feldgiecker oder wie die schmackhaften Spezialitäten hergestellt werden.

35



Klausenhof – Familie Röhrig Das alte Wirtshaus unterhalb Burg Hanstein
Friedensstraße 28, 37318 Bornhagen | Tel.: 036081 61422 | www.klausenhof.de

Berghütte & Wirtshaus Teufelskanzel



Idyllisch mitten im Wald, an der sagenumwobenen Teufelskanzel, am TOP-Wanderweg Hanstein/Teufelskanzel gelegen. Tischreservierung empfohlen.

Rothenbach 142, 37318 Gerbershausen
T: 036081-61237 o. 60789, www.teufelskanzel.de



Gasthaus Deppe



Das gemütliche Landgasthaus liegt mitten im Dorf, hat eine gute Haus-schlachterei und bietet auch Party-service an.

Lange Straße 4, 37115 Breitenberg
www.gasthaus-zur-erholung-duderstadt.de



Hotel Restaurant „Drei Rosen“



Das einzige Hotel mit EU-Lizenz zur eigenen Schlachtung ist ein idealer Ausgangspunkt für organisierte Biker- und auch Rad-Touren.

Braustraße 1 und 3, 37339 Worbis
T: 036074 9760, www.3rosen.de



Landgasthof Alter Bahnhof

Schlemmen am sonntäglichen Mittagsbuffet, sitzen im sommerlichen Biergarten oder die Winterzeit mit einem Glühwein genießen – gönnen Sie sich eine Pause im Landgasthof. Direkt an attraktiven Rad- und Wanderstrecken gelegen kann man kurz verweilen. Jährlich findet ein Handwerks- und Bauernmarkt statt, bei dem sich alles um Traditionelles und natürlich um reichlich Leckereien dreht. Im Landgasthof werden die Gäste mit regionaler Küche verwöhnt.



Landgasthof Alter Bahnhof

Bahnhofstr. 69, 99988 Heyerode
Tel.: 036024 62310
www.landgasthof-hainich.de

Eichsfelder Schmorkohl- pfanne „Lumpen und Lüse“



Zutaten:

- 800g Weißkohl
- 40g Fett
- 400g Kartoffeln
- 400g Rindermett oder Lammfleisch
- Salz und Pfeffer
- 1-2 EBl. Kümmel oder Dillsamen
- ½l Fleischbrühe

Zubereitung:

Weißkohl grob in Streifen schneiden, im heißen Fett andünsten und mit Brühe ablöschen. Die Kartoffeln in dünnen Scheiben zugeben, mit Salz, Pfeffer und Kümmel oder Dill würzen und abschmecken. Zum Schluss das angebratene Rindermett zugeben und ca. 40 Min. köcheln lassen.

Übrigens:

Rindfleisch, Kohl und Kartoffeln können als heimische Produkte auf den Wochenmärkten oder bei den Anbietern der Eichsfelder Erzeugerbörse ohne lange Transportwege erworben werden.

Wer nicht selbst kochen will, kann das Gericht beispielsweise auch auf den Menükarten einiger Restaurant oder Hotels finden.

Viele Informationen zu anderen Eichsfeld-Produkten unter www.eichsfeld.de



Einfach wandern oder ausgiebig im Wald spazieren gehen – Frank Ibold und sein Team bieten ihren Besuchern ausgewählte Spezialangebote auf wunderbaren Wanderwegen an.

Eichsfelder Spezialitäten – Landhaus „Am Westerwald“

Wer Ruhe in der Natur sucht und persönliche Urlaubsatmosphäre schätzt, ist im familiär geführten Landhaus genau richtig.



Für seine Gastlichkeit ausgezeichnet und idyllisch gelegen ist das Hotel „Am Westerwald“ ein perfekter Anlaufpunkt für Wanderer und Radfahrer. Von der nicht weit entfernten Ruine der mittelalterlichen Burg Hanstein eröffnet sich ein faszinierender Blick auf die Werraschleife und die gegenüberliegende Burg Ludwigsstein. Gemeinsam mit Frank Ibold kann man auf geführten Touren durch Stadt & Land wandern, das Eichsfeld oder den Eichsfelder Westerwald erkunden.

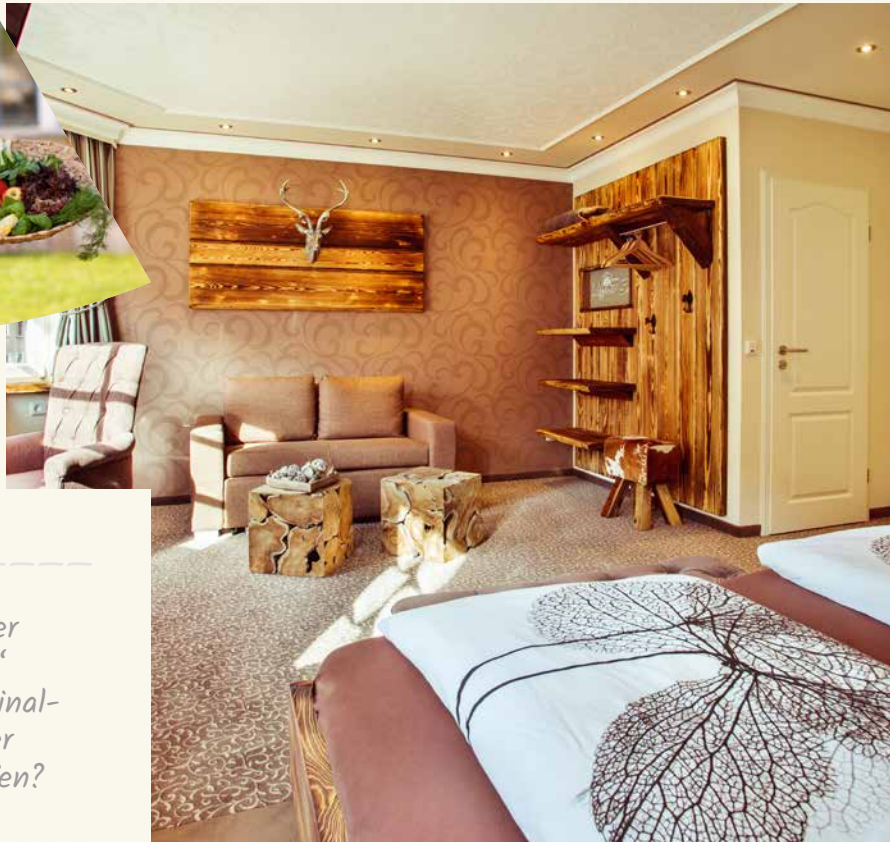
Hervorragend und gut bürgerlich werden die Gäste dann nach einem erlebnisreichen Ausflug mit heimischen Produkten, wie zum Beispiel Rindfleisch aus eigener Zucht,

verwöhnt. Regional, ökologisch und natürlich bietet die traditionelle Landhausküche mit überlieferten Rezepten einen urtypischen Genuss. Den Charakter dieser Region können Sie sich hier mal auf der Zunge zergehen lassen. Selbstgemachtes und Besonderes gibt es schließlich zum Mitnehmen im Hofladen zu erwerben. Entdecken Sie außerdem die weitläufige Außenanlage und das dazugehörige Wildgehege. Seit 2019 ist das Unternehmen modern aufgestellt. Familienfeiern, Seminare oder doch lieber eine Ferienwohnung sind gar kein Problem.



Landhaus „Am Westerwald“

Ershäuser Straße 10, 37308 Schimberg/OT Martinfeld
Tel.: 036082 89213 | www.landhaus-westerwald-martinfeld.de



*Fit & Fun Weekend oder
doch das „Ostalgische“
Abenteuer mit einem Original-
Trabant und Eichsfelder
Wurst durchs Land streifen?*

Gemütliche Atmosphäre im Hotel Keppler's Ecke

Ostalgie mit dem Trabi und Himbeer-eis zum Frühstück. Warum denn nicht!

Neben selbsthergestelltem und heißgeliebtem Eis warten auch hausgemachte Kuchen oder Marmeladen nur darauf, verkostet zu werden. Die herzhaften oder feinen Spezialitäten werden im Restaurant des alten Fachwerkhäuses serviert. Auch wer eine märchenhafte Dinner-Show mit exklusivem Mehr-Gänge-Menü erleben möchte, ist hier genau richtig.

Im Dorfkern gelegen, ist das familiengeführte Urlaubshotel zudem ein perfekter Ausgangspunkt für Wanderungen, Radtouren oder andere Unternehmungen rund um die historischen Städte der Region.

Nach der erlebnisreichen Ostalgie-Entdeckerreise mit dem Trabi und Eichsfelder Wurst, einer Segway-Tour oder einer Pilgerwanderung auf den Spuren des Papstes zur Wallfahrtsstätte Etzelsbach, lädt der romantische Hofgarten mit Rosensträuchern und Springbrunnen zum Verweilen ein. In den stilvoll



eingerrichteten Zimmern kann man die Seele baumeln und den Tag ausklingen lassen. Genießen Sie die ländliche Idylle mit waldigen Höhen, die regionalen Köstlichkeiten und die herzlichen Menschen. Hier ist ein Urlaubs-Ambiente mit besonderem Flair garantiert.

46



Hotel Keppler's Ecke

Hauptstraße 52, 37327 Wingerode

Tel.: 03605 501666 | www.kepplersecke.de

Ibold & Rosenstock



Verarbeitung von Schweinen aus der Region und Damwild aus eigener Zucht. Alle angebotenen Produkte sind ohne Geschmacksverstärker und Aromen.

Am Hirtenhof 7, 37308 Schimberg OT Martinfeld
www.eic-wurst.de

57

Dün-Fleisch GmbH



Die Wurst reift natürlich im Naturdarm in einer Lehmkammer und wird täglich von den Meistern auf ihre Qualität geprüft. Mehrere Filialen.

Mühlhäuser Straße 48, 99976 Hüpstedt
Tel.: 036076 401990, www.duen-fleisch.de

54

Thüringer Kaltblutzucht



Im Hofladen sind neben Stutenmilchprodukten und Kosmetik, auch Pferde- und Wildfleisch aus eigener Erzeugung im Angebot.

Bockelnhagener Str. 11, 37345 Bockelnhagen
www.thueringer-kaltblutzucht.de

12



Eichsfelder Landschlachtere „Am Ohmberg“ GmbH

Nach typisch Eichsfelder Art werden hier die bekannten Wurstsorten Feldgieker und Stracke mit EU-Privileg hergestellt. Warmverarbeitung, Lufttrocknung und lange Reifezeit führen zu einer einzigartigen Qualität – die man schmeckt! In der Landschlachtere kann sogar selbst Hand anlegt werden. Wer den Hauschlachteraum mietet, findet alles, was für ein Schlachtfest benötigt wird. Auf Wunsch helfen auch gern erfahrene Schlachter bei dieser unverwechselbaren Erfahrung.

15

Eichsfelder Landschlachtere „Am Ohmberg“ GmbH

Neue Straße, 37345 Bischofferode
Tel.: 036077 29119, www.das-beste-vom-land.de



Klingebiel's Hof

Idyllisch gelegen hat sich Familie Klingebiel auf die Direktvermarktung von hauseigenen Schlachtoprodukten spezialisiert. Der Ackerbaubetrieb legt Wert auf hofeigene Futterherstellung und artgerechte Haltung. Nach Originalrezeptur noch immer von Hand verarbeitet und nach vier bis zwölf Monaten Reifezeit in der Wurstekammer ist der Geschmack unvergleichbar. Jeden Freitag – am Schlachtetag – gibt es Kälberblasenmett, Kesselfleisch und frisch geschlachtete Wurstwaren.

23

Klingebiel's Hof

Thomas und Iris Klingebiel
An der Klus 8, 37115 Duderstadt / Immingerode
Tel.: 05527 72307, www.klingebiels-hof.de



Kirchohmfelder Freilandputen

Der familiengeführte Hof legt besonderen Wert auf artgerechte Haltung und Fütterung ohne Zusatz wachstumsfördernder Substanzen oder Antibiotika. In der denkmalgeschützten Anlage mit großem Garten leben die Puten in einem Offenstall auf Stroh - eine hohe Fleischqualität ist garantiert. Fleisch- und Wurstwaren aller Art, von der Pute natürlich, gibt es im Hofladen. Auch Tee, Gewürze und Honig von Direktvermarktern aus der Region bieten Lutz und Monika Fricke an.

26

Kirchohmfelder Freilandputen

Zur Trift 1, 37339 Kirchohmfeld
Tel.: 036074 63739
www.kirchohmfelder-freilandputen.de



Seit 1663 ist das Wassermühlengehöft am Flusslauf der Wipper mit einem riesigen Wasserrad von sechs Metern Durchmesser in Funktion.

Zur Mühlenbrotzeit in die Handelsmühle Büschleb

Nach der Führung „Mühlenromantik pur – Vom Korn zum Mehl“ ist doch sicher eine Mühlen-Brotzeit fällig?



Die Büschlebsmühle ist ein alter Mühlenstandort. Der vollständig erhaltene Vierseitenhof produziert mit der historischen Wasserkraftanlage in einer Gewölberadkammer rund um die Uhr „Ökostrom“. Die Wasserzufuhr auf das Rad in Form des Sandsteinaquäduktes zeugt von der hohen Wasserbaukunst in Thüringen. Sehr anschaulich dokumentieren die komplett erhaltene Mahltechnik und alte Maschinen das fast vergessene Müllerhandwerk – denn, noch heute besteht die Möglichkeit aus einheimischem Getreide Mehl zu mahlen.

In der betagten Getreidescheune ist der Mühlenladen untergebracht. Hier ist für jeden etwas dabei. Die Naturkost-Ecke bietet regionale Spezialitäten wie Senf, Honig,

hausgemachte Frischeinudeln, Wein oder den nach traditionellem Rezept hergestellten Eierlikör. Auch alle Zutaten, die zu einem kernigen Landbrot gehören, sind zu erwerben.

In der Futterscheune kommen Tierfreunde voll auf ihre Kosten, passendes Futter und entsprechendes Zubehör inklusive. Letztlich finden auch die Hobbygärtner bunte Anregungen für ihre Oase im Grünen. Mühle, Wasserkraftanlage und Produktausstellung können besichtigt werden.

33



Handelsmühle Büschleb

Worbis, Büschlebsmühle 1, 37339 Leinefelde-Worbis
Tel.: 036074 92535 | www.bueschlebsmuehle.de

Gutshof Vogt – Herberge und Dorfladen



Anhalten, einkehren und lecker snacken - in der Herberge gibt es regionale Köstlichkeiten, saisonale Angebote und einen Hofladen.

Hauptstraße 7, 37308 Geismar/Großtöpfer
T: 036082 916770, www.gutshof-vogt.de

61

Hof Kuhnigunde



Ein kleiner Bioland-Hof mit 20 Milchkühen. Die Milch wird direkt auf dem Hof zu Quark, Joghurt und Schnittkäse verarbeitet.

Hauptstr. 23, 37434 Bodensee
T: 05507 3254, www.hof-kuhnigunde.de

1



„Zauber der Natur“ Bio Hofladen



Ein Vollsortiment: Bioprodukte, Imbiss, Kräuterwanderungen mit Essen, Produktseminare und Unterkünfte für Radfahrer und Pilger.

Aue 18, 99976 Anrode/ OT Zella
Tel.: 036023 51539

55



Bauernhof Jung



Regionale und saisonale Produkte vom Bauernhof direkt nebenan! Kleiner Familienbetrieb mit Liebe für Tier und Pflanze. Eier, Erdbeeren und mehr.

Siedlerweg 4, 37136 Seulingen
T: 0175 6629212, www.bauernhofjung.de

6



Freckmanns Landleben Hofladen



Eichsfelder Mettwurst, Schinken, Wurst u. Fleisch v. Schwein, Lamm, Rind. Kartoffeln, Eier, Marmelade (eig. Anbau/Herstellung)

Fischergasse 2, 37136 Bernshausen
T: 05528 2068573, www.freckmanns-landleben.de

5

Bodemühle Redemann e K



In über 165-jähriger Tradition werden regionale Produkte am Standort verarbeitet und im eigenen Laden angeboten. Lange Tradition – kurze Wege.

37345 Am Ohmberg/ OT Bischofferode
T: 036077 29133, www.bodemuehle.de

16





Inselhof

Während das Grünland rund um den Hof ausschließlich mit Kühen der französischen Rasse Salers beweidet wird, pflegen Coburger Fuchschafe die Streuobstwiesen und steileren Hänge. Der Großteil des Obstwiesen-Ertrages wird seit 2013 in der hauseigenen Mühlenbrennerei zu edlen Bränden und Likören veredelt. Interessierte haben die Gelegenheit, einen Einblick in den Destillationsprozess zu erhalten und den Feinbrand vom Anfang bis zum Ende mitzuerleben.



Inselhof

Mühlplatz 18, 37318 Dietzenrode
Tel.: 03608 790804
www.inselhof.net



Grabenmühle Martinfeld

Die Grabenmühle ist eine typische Wassermühle. Heute wird hier durch ein überschlächtiges Wasserrad Ökostrom erzeugt und Getreide aus der Region verarbeitet. Schon vier Generationen stellen Weizen- und Roggenmehle ohne Konservierungs- oder Zusatzstoffe für umliegende Bäckereien und den Mühlenladen her. Dort kann man neben mühlentypischen Produkten auch Superfood, Dinkelprodukte, Nudeln, Backzutaten, Obstbrände und vieles mehr erwerben.



Grabenmühle Martinfeld Tino Kellner

Grabenmühle 1, 37308 Schimberg/Martinfeld-
Tel.: 036082 89319
www.grabenmuehle.de



Borchardts Bauernladen

Vier Generationen arbeiten hier Hand in Hand unter einem Dach. Alle Tiere werden über die eigene Feldwirtschaft versorgt. Die „gläserne Wurstküche“ ist nicht nur eine Besucherattraktion, sondern auch ein wichtiges Element der transparenten Arbeitsweise. Prämierte Hausmacherspezialitäten finden neben Schinken, Hühnereiern, Geflügelfleisch, regionalen Produkten und der Eichsfelder Genusskiste reichen Absatz. Sie machen das Einkaufen im Hofladen zum Erlebnis.

18

Borchardts Bauernladen

Klingenburgweg 15, 37115 Duderstadt
Tel.: 05527 3894
www.borchardtsbauernladen.de



Eichsfelder Schnittkäse

Bei den 14 Käsespezialitäten aus der kleinen Hofkäserei in Schönhagen ist für jeden etwas dabei. Basilikum-Knoblauch-Käse, Möhre-Kürbiskern, Buon Giorno oder Gute Laune-Käse lassen den Tag garantiert wunderbar beginnen. Milde, nussige oder pikante Käsesorten erweitern das Angebot. Der Bioland-Hof Kuhnigunde und der Naturmilchhof Gartetal liefern ausschließlich Bio-Milch für den wohlschmeckenden Kuhmilchkäse, den es als ganzen Käse-laib oder als Käsecke gibt.

37



Käsespezialitäten Weng Karin Weng

Dorfstraße 12, 37318 Schönhagen
Tel.: 036083 544903
www.eichsfelder-schnittkaese.de



Flor & Dekor Leinefelde

Eine Eichsfelder Spezialitätenkiste können Sie sich im Flor & Dekor zusammenstellen lassen. Diese verwöhnt Sie dann mit auserlesenen Produkten der Region. Frisches, Gesundes, Herzhaftes, Süßes oder so manch andere außergewöhnliche Eichsfelder Leckerei können Sie sich bequem nach Hause holen oder wunderbar verschenken.



Flor & Dekor Leinefelde

Johann-Carl-Fuhlrott-Str. 37,
37327 Leinefelde-Worbis
Tel.: 03605 510172



Hofladen im St. Johannisstift

Ob frisches und knackiges Gemüse oder Pflanzen zum Selbstanbau – die Vielfalt ist groß. Besonderen Wert auf die Qualität der Tierhaltung, das Futter und die Produkte aus eigener Herstellung legt die Fleischmanufaktur. Schließlich entstehen in der Keramikwerkstatt wundervolle Kleinigkeiten, liebevoll gestaltete Einzelstücke und dekorative Hingucker. Der Einkauf im Hofladen wird durch den kleinen Plausch zum gemütlichen und kurzweiligen Zeitvertreib.



St. Johannesstift gGmbH

Unterkof 154, 37308 Schimberg
Tel.: 036082 454 700
www.hofladen-genuss.de



*Schlendern durch den duftenden Verkaufsraum
mit einer üppigen Blütenpracht und natürlich
Rosenromantik pur – ein Paradies für Genießer
mit und ohne grünen Daumen.*

Familientradition seit 1925 – Gartenbau Leibeling

Kaufen, wo es wächst!
Unter diesem Motto
findet sich in dem
Familienunternehmen
Frisches, Buntes und
Strauchiges.

Seit 1925 und in der dritten Generation führt Familie Leibeling ihre Gärtnerei in Worbis. Saisonal bietet sie neben Schnittblumen, Sträußen und Gestecken auch Zimmer-, Beet- und Balkonpflanzen an.

Der Gemüse-, Obst- und Ackerbau folgt den Richtlinien des „Integriert kontrollierten Anbaus“ und in der Baumschule gibt es viel über und natürlich die Flora selbst zu entdecken. Genießen Sie die Vielfalt an Obstbäumen und Beerensträuchern, Laub-, Nadelgehölzen und Ziersträuchern. Auch der Anblick von einer großen Auswahl an Rosen oder gebundenen Blumensträußen bringt so manchen Pflanzenliebhaber zum Träumen.



32



Gartenbau Leibeling

Breitenbacher Straße 19, 37339 Leinefelde-Worbis
Tel.: 036074 93896 | www.gartenbau-leibeling.de

Schaugarten Schönhagen



Erleben Sie über 300 fast vergessene und ungewöhnliche Gemüsesorten, Kräuter und Blumen. Informieren Sie sich über das vielfältige Angebot.

Dorfanfang, 37318 Schönhagen
T: 036083 54544, www.schaugarten.kuhmuhne.de



Eichsfelder Staudenhof



Vom Dünger bis zum Baum. Anzucht von Stauden, Gehölzen, Beet- und Balkonpflanzen. Qualität, Regionalität und fachliche Beratung. Staudenhofcafé, Spielplatz.

Hauptstr. 52, 37327 Leinefelde-Worbis,
OT Breitenholz, www.eichsfelder-staudenhof.de



Gartenbaubetrieb Diedrich



Diverse Pflanzen und täglich frisch geerntetes Obst und Gemüse aus „Integriert kontrollierte Anbau“. Besuchen Sie auch die Feinkost-Scheune.

Christus-König-Weg 14, 37115 Duderstadt OT
Westerode, www.gemuese-garten-diedrich.de



Eichsfelder Baumschulen & Gartenservice



Verkaufsgarten mit verschiedensten Pflanzenarten. Sie erhalten sachkundige Beratung und clevere Pflanz- und Pflegetipps für Ihren Garten.

Hauptstraße 1, 37355 Niederorschel
www.eichsfelder-baumschulen.de



Blumen Manegold



Kreative und mit Herz und Hand gefertigte Produkte aus einem der schönsten Materialien überhaupt!

Hauptstr. 41, 37136 Seulingen
T: 05507 1971, www.blumen-manegold.de



LehrGarten Duderstadt



Gärtnern, ernten, verarbeiten, gemeinsam essen & altes Handwerk sind hier die Schwerpunkte – für Kinder, Jugendliche und Interessierte jeden Alters.

Rosengasse (Stadtmauer), 37115 Duderstadt
T: 0175 4160751, www.lehrgartenduderstadt.de



Eichsfelder Bienenhof



Nach den strengen Qualitätsrichtlinien des Deutschen Imkerbundes e.V. werden versch. Honigsorten, Met, Kosmetik und Kerzen produziert.

Gräfontor 25, 37308 Geisleden
T: 036084 84977, www.mathiasmüller.de

44



Keramik und mehr...



Jedes in Handarbeit hergestellte Unikat ist unverwechselbar, ob als Geschenk oder zur eigenen Freude. Events und Seminare rund um die Keramik.

Lange Straße 17, 37339 Worbis
T: 036074 625622, www.eichsfelder-keramik.de

28



Hobbyimkerei Heidrun Koch



Wir bieten Honig aus unserer hauseigenen Imkerei, sowie Kerzen und andere Wachsprodukte an. Gern können Sie auch eine Führung buchen.

Herwig 7, 37351 Kefferhausen
T: 0176 56989552

56



Leinefelder Tafelsenf



Der Tafelsenf der 1858 gegr. Leinefelder Senffabrik, wird seit 2000 von der Apothekerin Dr. Hentrich wieder nach Originalrezept hergestellt.

Altstadt Apotheke Leinefelde, An der Försterei 1-3,
37327 Leinefelde-Worbis, T: 03605 512317

48



Fischzucht Worbis



Unter fachkundiger Anleitung darf hier geangelt werden. Im Hofladen sind stets fangfrische und frisch geräucherte Forellen erhältlich.

Nordhäuser Straße 57, 37339 Leinefelde-Worbis
T: 036074 92274, www.fischzucht-worbis.de

29

Candle Factory



Duftkerzen aus nachhaltig angebautem Stearin mit natürlichen & naturidentischen Duftextrakten aus allen Teilen der Welt. Werksverkauf.

Am Steinmecke 5, 37115 Duderstadt
T: 05527 3422, www.candle-factory.de

22



Streuobstwiesen sind Hotspots der Artenvielfalt. Die Obstbäume mit ihrem Dach aus weißen Blütenwolken locken über den satten grünen Wiesen unzählige Tierchen an.

Gemeinsam für die Natur – Heinz Sielmann Stiftung

Magarete Marilatt
oder Minister Dr. Lucius
heißen zwei der 16
Birnsorten aus deren
Saft ein kulinarischer
Botschafter wurde.

Die Streuobstwiesen sind Kulturlandschaften mit einer großen Artenvielfalt. Die Natur und ihre Vielfalt zu bewahren, bildet die Grundlage der Arbeit auf dem alten Gut Herbigshagen. 1994 von Heinz und Inge Sielmann gegründet, widmet sich die dort ansässige Heinz Sielmann-Stiftung dem Naturschutz. Sie setzt sich durch den Erwerb großer unzerschnittener Landschaften aktiv für den Erhalt seltener Lebensräume ein. Denn die Natur braucht Platz, lautet das Motto. Fernab von wirtschaftlichem Nutzungsdruck entwickeln die Sielmanns Naturlandschaften und Biotopverbünde zu wertvollen Refugien für eine vielfältige Tier- und Pflanzenwelt.

Der kleine Besucher kann sich am Kletterpfad entlang hangeln, den Fährtenpfad oder das Kika-Baumhaus erkunden. Ein erholsamer Rundgang durch den duftenden Kräutergarten, die Ausstellung oder über die herrlichen Obstwiesen lohnt sich und gibt den Blick auf die reizende Landschaft frei. Im Anschluss lässt man sich im Café auch mit selbst hergestellten Produkten verwöhnen.



10



Heinz Sielmann Stiftung / Gut Herbigshagen
Sielmann-Weg 1, 37115 Duderstadt
www.sielmann-stiftung.de

Bio-Streuobstmosterei Malus



Vom Einfachen das Gute. Fast alles in der Manufaktur basiert auf dieser außergewöhnlichen und sehr vielfältigen Frucht.

Malus sylvestris nennt der Botaniker den uralten Wildapfel.

Streuobstwiesenerhalt, der schmeckt! Sage und schreibe 30 Apfelmischsäfte aus alten Sorten und Muttersäfte werden in der Mosterei noch im traditionellen Verfahren mit der Packpresse hergestellt. Das alte Pressverfahren löst schonend den Saft aus den zerkleinerten Früchten, so dass ein feintrüber aromatischer Rohsaft entsteht. Nach einem Tag Ruhe und einmaliger Erhitzung wird dieser in Glasflaschen abgefüllt. So bleiben wichtige Bestandteile, Aromen, Vitamine – und Mineralstoffe erhalten. Für das alt überlieferte Handwerksverfahren, die Sorgfalt, die Verarbeitung von regionalem Obst und Nachhaltigkeit erhält Malus 2022 die Auszeichnung „Bio-Preisträger Thüringen“.



11



Bio-Streuobstmosterei Malus

Dorfstr. 18, 37345 Sonnenstein OT Silkerode
Tel.: 036072-80578 | www.mosterei-malus.de





Brauerei Neunspringe

150 Jahre Tradition in der „Brauerei Neunspringe“ – mit dem vielseitigen Sortiment an modernen Craft-Bieren, Spitzenpilsenern und alkoholfreien Getränken werden handwerkliche Braukunst und modernste Produktionsverfahren verbunden. Einen bedeutenden Anteil nehmen die beliebten Limonaden mit der „9“ ein – allen voran die legendäre „Cola 9“ mit dem Citruskick und die fruchtige Mandora. Beliebte sind Brauereiführungen mit anschließender Verkostung und rustikalem Imbiss.



Brauerei Neunspringe

Neunspringer Straße 4, 37339 Leinefelde-Worbis
Tel.: 036074 979 0
www.brauerei-neunspringe.de



„Michels“ Eichsfelder Braumanufaktur e.K.

Natürlich. Regional. Handgemacht. „Michels“ Braumanufaktur knüpft an alte Brautraditionen und leistet mit innovativen, handgemachten Produkten einen Beitrag zur Biervielfalt in der Region und eine Alternative zu den herkömmlichen Massenbieren. Im Zwei-Mann-Betrieb werden jährlich bis zu 750 Hektoliter Bier gebraut, davon drei Standard- und eine Vielzahl saisonaler Biere. Außerdem gibt es auch einige leckere Bier- oder Hopfenliköre im Angebot.



„Michels“ Eichsfelder Braumanufaktur e.K.

Oberdorf 10, 99976 Hüpstedt
Tel.: 036076 418042
www.michels-bier.de



In der Region
zu Hause.

#wirfuerhier

Wir sind hier für Sie vor Ort und setzen uns seit über 175 Jahren für die Menschen und die Region ein.
www.sparkasse-duderstadt.de

Weil's um mehr als Geld geht.



Sparkasse
Duderstadt

'aiksfelt

So schmeckt
das Eichsfeld.



Jetzt im Shop

www.aiksfelt.de

#aiksfelt


draeger
heerhorst
DAS AUGE DES EICHSFELDES

DRAEGER+HEERHORST GMBH & CO. KG
MARKTSTR. 39 # DUDERSTADT # T 05527 94 36 66
MARKTSTR. 1 # GIEBOLDEHAUSEN # T 05528 99 95 99
BAHNHOFSTR. 25 # LEINEFELDE # T 03605 5 38 70 33
WWW.DRAEGERUNDHEERHORST.DE



So sieht das
Eichsfeld aus.

Eichsfeld
Liebe

In unseren Filialen

Über 60 Modelle

#draegerundheerhorst

like us on



Freund | Kaffee Privatrösterei



In der Kaffeerösterei werden Spitzenkaffees schonend im Langzeitröstverfahren veredelt. Rösterei-Café, Werksverkauf, Showroom, Röstereiführungen

Zeißstraße 14, 37327 Leinefelde
T: 03605 51550, www.freund-kaffee.de



Schatz Genuss



Hausgemachte Feinkostprodukte, wie Saucen, Pesto's aber auch Liköre wie „Oma's Liebling“, werden aus ausgewählten und frischen Zutaten kreiert.

Eichenweg 17, 37318 Uder
T: 0172 2774474, www.schatz-genuss.de



Hofladen Kracht



Als erster Weinanbauer im Eichsfeld werden Weiß- und Rotwein aus eigenem Anbau angeboten. Diese sind auch im Hofladen zu erwerben.

Eichsfeldstraße 2, 37136 Seeburg
T: 05507 486, www.hofladen-kracht.de



Duderstädter Gin Manufaktur

Mit dem Anspruch einen London Dry Gin nach höchsten qualitativen Maßstäben zu kreieren, entwickelten Nadine und Michael Hasse ein hauseigenes Rezept. Sie kauften eine Destille und gründeten im Gewölbekeller der tausendjährigen Stadt eine Manufaktur. 2019 ging der mit viel Liebe hergestellte Glücksfall No.1 London Dry Gin das erste Mal über die Theke. Kreativität und Engagement bewährten sich, denn schon 2022 gab es den Silver Award bei den World Gin Awards Germany.



Duderstädter Gin Manufaktur DGM UG

Kardinal-Kopp-Straße 13, 37115 Duderstadt
Tel.: 0151 26598343
www.gluecksfall-gin.de



*Edelste Spirituosen
in reiner Handarbeit
herzustellen, dieser
Philosophie hat sich die
N°9 Spirituosen-Manufaktur
verschrieben.*

Whiskeywelt Burg Scharfenstein

Auf dem Bergsporn an der Traufkante des Düns gelegen, thront die stattliche Burganlage Scharfenstein über das Leinetal.



Moderne Architektur trifft hier auf historische Burgmauern. 1209 erstmals urkundlich erwähnt, wandert nun der Besucher im sanierten Kulturdenkmal durch den Aroma- und Fasskunderaum, weiter durch das Fasslager, durchstreift das Whiskykino und die erlebbare Destillation. Schließlich darf er vom gereiften selbst gebrannten Whiskey kosten.

Die Philosophie beim Brennen setzt durchgängig auf die Liebe zum Detail und das enthusiastische Manufaktur-Team auf Professionalität. Der Geist der Heimat wird wohl hier eingefangen und in unverwechselbaren Spirituosen konserviert, so Bernd Ehbrecht, der Geschäftsführer. Vom Mälzen und Maischen bis hin zur Einlagerung reifen die Nine Springs mindestens drei Jahre in eigens ausgewählten Fässern ver-

schiedenster Herkunft. Alfred's Trail gilt unter Kennern mittlerweile als eine Rum-Marke der Spitzenklasse. Die verschiedenen Editionen alten karibischen Rums werden nachgereift und bestechen durch die Aromavielfalt.

Einzigartig ist das Ambiente der Whiskywelt. Kosten und erfahren Sie mehr bei einer Führung oder Whisky-Wanderung. Daneben laden Café und Hotel zum Verweilen – Top-Wanderwege und die Nebenroute des Pilgerweges Loccum-Volkenroda, zu Streifzügen durch die Natur ein.

47



Whiskywelt Burg Scharfenstein GmbH

Scharfenstein 1, 37327 Leinefelde-Worbis
Tel.: 03605 200200 | www.number-nine.eu



Inregia Genuss bietet eine große Auswahl an Genussprodukten an. Im „Taste it“ im inregia Center haben Sie die Gelegenheit, viele dieser Produkte zu probieren. Unser Fokus liegt auf Weinen, weshalb wir exklusive private Verkostungen, Weintastings, Weinlehrgänge und kulturelle Weinprojekte anbieten.

inregia® CENTER



Das inregia®Center ist ein absolutes Novum im regionalen Branchenmarketing: Veranstaltungsort meets Handwerkerausstellung. **Auf großzügigen 2500qm Ausstellungsfläche präsentieren sich zahlreiche Handwerksbetriebe mit exklusiven Meisterstücken.** Mit-tendrin haben wir ein stilvolles Ambiente für Ihre Veranstaltung geschaffen. Ob Tagung, Firmenevent oder Business-Präsentation – im inregia®Center verwirklichen wir alle Arten von Events, ganz nach Ihren Wünschen.

inregia® NETZWERK

Egal ob Unternehmen, Freiberufler, Verein, Künstler oder Erzeuger – beim inregia®Netzwerk stehen Sie im Mittelpunkt. Denn wir bringen zusammen, was zusammen gehört: Die Vielfalt Ihrer regionalen Wirtschaft vor Ort. **Als Teil unseres Netzwerks steigern Sie die Bekanntheit Ihres Unternehmens** in der Region und sorgen so für mehr Aufträge, Umsatz und Kunden.

www.inregia.de

37351 Dingelstädt | Steinstr. 12
Tel.: 036075-575080 | info@inregia.de



Milchtankstellen Eichsfeld

Frischmilchstübchen Heise

Braunschweigerstr. 4, 37115 Duderstadt

Milchtankstelle Lengefeld

Bickenrieder Weg 9, 99976 Anrode OT Lengefeld

Milchtankstelle Steinbach

Stammeinte 8a, 37308 Steinbach

Milchtankstelle Lindewerra

Am Rasen 6, 37318 Lindewerra

Milchtankstelle Lengefeld u. Stein

Hauptstraße 137, 99976 Lengefeld unterm Stein

Brodmann's Milchautomat

Schäfergasse 1, 37339 Breitenworbis

Wochenmärkte im Eichsfeld

	Duderstadt Marktstraße	Landolfshausen Am Thie	Heilbad Heiligenstadt Marktplatz	Leinefelde Zentraler Platz	Dingelstädt Marktstraße
Montag					
Dienstag			8 - 12 Uhr		8 - 12 Uhr
Mittwoch	8 - 13 Uhr	16 - 18 Uhr		8 - 12 Uhr	
Donnerstag			8 - 12 Uhr		
Freitag			8 - 12 Uhr		
Samstag	8 - 13 Uhr		8 - 12 Uhr		



Veranstaltungen

• MÄRZ

Frühlingsmarkt Duderstadt

2 Wo. vor Ostern: Sa 10-18 Uhr, So 11-18 Uhr

Palmensonntagsprozession

Heilbad Heiligenstadt | Sonntag vor Ostern

• APRIL

Steckenpferdrennen Dingelstädt | Ostermontag

• MAI

Gartenmarkt Duderstadt

1. Wochenende: Sa 10-18 Uhr, So 11-18 Uhr

Autofrühling & Museumsfest

Heilbad Heiligenstadt | Sonntag Anfang Mai

Heimensteiner Kirmes Heilbad Heiligenstadt

Pfingsten

Nacht der Kultur Heilbad Heiligenstadt

Samstag vor Kinder- und Neptunfest

Stadtfest Leinefelde | Wochenende nach Pfingsten

Duderstädter Musiknacht

1. Samstag

• JUNI

Kinder- und Neptunfest Heilbad Heiligenstadt

1. Sonntag

• JULI

Stormtage Heilbad Heiligenstadt | 1. Wochenende

Schützenfest Duderstadt | 2. Wochenende

Weinfest Heilbad Heiligenstadt

Samstag vor Märchenfest

Märchenparkfest & Gesundheitsmarkt

Heilbad Heiligenstadt | 1. Sonntag im Juli

• AUGUST

Mittelalterliches Burgfest

Burg Hanstein, Bornhagen | 1. Wochenende

Sommernachtsball Heilbad Heiligenstadt

Anfang August

Klassikkonzert im Barockgarten

Heilbad Heiligenstadt | Mitte/Ende August

Breikuchenfest Dingelstädt | 3. Wochenende

Bauernmarkt Kallmerode | letztes Wochenende

• SEPTEMBER

Stadtfest der „Möhrenkönige“

Heilbad Heiligenstadt | 2. Wochenende

Marienkirmes Dingelstädt | 8. September

Stadtfest Worbis | 3. Wochenende

Musfest Faulungen | 2. Wochenende

• OKTOBER

Apfel-Birnenmarkt Duderstadt

1. Wochenende: Sa 10-18 Uhr, So 11-18 Uhr

• NOVEMBER

Wurstmarkt Duderstadt

1. Wochenende: Sa 10-18 Uhr, So 11-18 Uhr

Weihnachtstreff Duderstadt

1. Adventswochenende – letztes Dez.-Wochenende

• DEZEMBER

Märchenhafter Weihnachtsmarkt

Heilbad Heiligenstadt | 2./3. Adventswochenende

Weihnachtsmarkt Dingelstädt

1. Adventswochenende

Impressum

Herausgeber



HVE Eichsfeld Touristik e.V.
Leinefelde
Conrad-Hentrich-Platz 1
37327 Leinefelde-Worbis
T. 03605 200 6760
info@eichsfeld.de
www.eichsfeld.de

Redaktion

Brigitte Heipke, Sandra Kästner

Gestaltung

bbsMEDIEN - Die Kreativagentur
www.bbsmedien.de

Druck

Druckhaus Gera
www.druckhaus-gera.de

Trotz sorgfältiger Überprüfung aller angegebenen Daten übernehmen wir keine Haftung für deren Richtigkeit sowie Änderungen während der Gültigkeit dieses Heftes. Alle Angaben entsprechen dem Zeitpunkt der Herausgabe.

Fotos: T. Sieland: S.1, 2, 3, 6, 7, 14, 15, 18, 19, 24, 25, 30, 31, 34, 35, 42; I. Blank: S.13, S.39 Pkt20; M. Mende: S.4, 9 Pkt50; S. Nolte: S. 17, S.32 Pkt19; K. Glöckner: S.37 Pkt27; freepik.com: S.22, 28; pexels.com: S.8, 42
Alle nicht aufgeführten Bilder wurden vom Herausgeber HVE Eichsfeld Touristik e.V. zur Verfügung gestellt. Die Bilder wurden von den Akteuren zur Verfügung gestellt. Die Rechte liegen bei den jeweiligen Anbietern.



Ministerium
für Wirtschaft, Wissenschaft
und Digitale Gesellschaft



Förderinitiative Ländliche Entwicklung in Thüringen
Europäischer Landwirtschaftsfonds für
die Entwicklung des ländlichen Raumes

Hier investiert Europa in die ländlichen Gebiete.

Den Lebensabend
genießen -

mit der richtigen
Altersvorsorge.

Wir beraten Sie gern.



Kreissparkasse
Eichsfeld



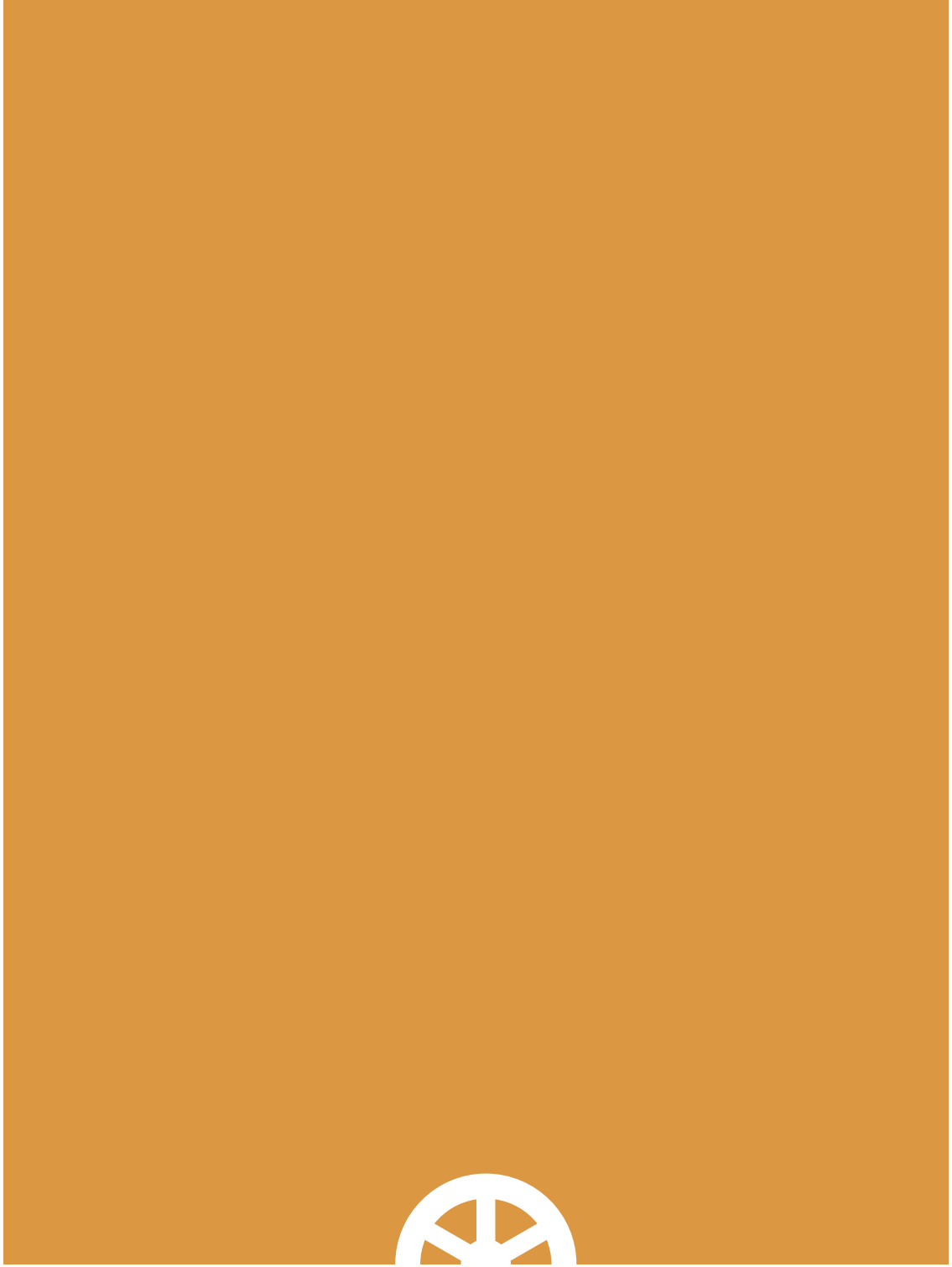


Leipzig
200 km



- Stadt
- Ort
- Waldgebiet
- Fluss
- Quelle
- Eisenbahnlinie
- Autobahn
- Bundesstraße
- Landes- und Kreisstraßen
- Naturparkweg „Leine-Werra“
- Qualitätsweg Wanderbares Deutschland
- Naturparkzentrum Fürstentagen

10 km



www.eichsfeld.de

LANDKREIS GÖTTINGEN 

Thüringen 
-entdecken.de